



CALASERENA RESORT
GEREMEAS (CA) Sardegna
Italia

TESTATO PER TE DA



**Handy
Superabile**

ASSOCIAZIONE DI
PROMOZIONE SOCIALE

(Verifica nel rispetto dei requisiti certificazione ISO 9001 di qualità)

Ultimo aggiornamento scheda 2025


ALPITOURWORLD



**Handy
Superabile**
ASSOCIAZIONE DI
PROMOZIONE SOCIALE

CALASERENA - SARDEGNA
TESTATO E AGGIORNATO DA **HANDY SUPERABILE** NEL 2025
Tel. 3498505727- www.handysuperabile.org- info@handysuperabile.org

SCHEDA STRUTTURA RICETTIVA

Finalità della scheda

La presente scheda ha l'obiettivo di fornire informazioni attendibili sull'accessibilità della struttura, a supporto di una scelta consapevole da parte dell'ospite.

Non costituisce certificazione di totale assenza di barriere, in quanto le valutazioni devono sempre essere rapportate alle esigenze individuali.

Metodo di verifica

Le informazioni riportate derivano da una verifica effettuata in loco e descrivono lo stato dell'accessibilità rilevato alla data indicata in calce alla scheda.

Aggiornamenti e conferme

Nel tempo, alcune caratteristiche, servizi o attrezzature della struttura possono subire variazioni.

Per questo motivo, in fase di prenotazione, è sempre consigliato richiedere conferma delle specifiche esigenze di accessibilità.

Servizi del Tour Operator

Per quanto riguarda i servizi alberghieri, le attrezzature, i trasferimenti, le escursioni ed eventuali servizi particolari, fa riferimento quanto riportato nella scheda ufficiale della struttura e nel catalogo del Tour Operator, nonché quanto comunicato dall'agenzia in fase di prenotazione.

Eventuali servizi aggiuntivi o personalizzati possono essere soggetti a supplemento.

Diritti d'autore

Tutti i testi, le informazioni e le immagini fotografiche contenute nella presente scheda sono di proprietà di Handy Superabile.

È vietata la riproduzione, anche parziale, senza l'esplicito consenso dell'autore.

Associazione di promozione speciale 'Handy Superabile'

Sede legale: Via Isola dello Sparviero n. 2 – Follonica (Grosseto)

cell. 349 8505727 - Web site: www.handysuperabile.org - E-mail: info@handysuperabile.org

SCHEDA STRUTTURA RICETTIVA

INFORMAZIONI GENERALI

Nome struttura ricettiva

CALASERENA RESORT

Tipologia

Hotel/albergo/villaggio

Indirizzo

Via Antares

Città/località

Regione

Stato

Geremeas (CA)

Sardegna

Italia

Contatti (telefono e email)

Telefono 011 19690202

Sito web

<https://www.alpitour.it/vacanze/italia/sardegna/citta-metropolitana-cagliari/geremeas/calaserena-resort>

Breve descrizione

Calaserena Resort è un luogo magico dove lo stile si fonde armoniosamente con la tradizione sarda. L'accurato restyling delle aree comuni del 2023 e il rinnovo delle camere nel 2024 ne hanno esaltato l'eleganza e il senso di calorosa accoglienza. La struttura è immersa nel verde, in un bosco profumato di pioppi, eucalipti e tamerici. La spiaggia è un lungo nastro di sabbia dorata e dune, sul mare color smeraldo. Le tre splendide piscine del resort sono spazi ideali per il relax. È un angolo di paradiso, fra Cagliari e le spiagge di Villasimius, che custodisce la bellezza e l'atmosfera della Sardegna.

Contents


Sommario

INFORMAZIONI GENERALI.....	3
DESCRIZIONE SINTETICA DELLA STRUTTURA.....	6
ARRIVO ALLA STRUTTURA.....	8
COME RAGGIUNGERE LA STRUTTURA	8
IN TRAGHETTO	8
Collegamenti portuali	8
Civitavecchia (Moby, Snav, Tirrenia),	8
Genova (Moby, Tirrenia, Grandi Navi Veloci),	8
Livorno (Moby, Grimaldi)	8
Piombino (Moby Lines, Corsica ferries)	8
IN AUTO	8
IN AEREO	8
TRASFERIMENTI.....	10
PERCORSO DAL PARCHEGGIO PRIVATO/PUBBLICO ALL'INGRESSO.....	10
INGRESSO STRUTTURA.....	11
HALL - RECEPTION.....	13
CAMERE/APPARTAMENTI.....	15
Camere/appartamenti adattati per gli ospiti con mobilità ridotta.....	15
Servizi igienici nella camera degli ospiti con mobilità ridotta	17
BAR E RISTORANTI	20
BAR OLTREMARE.....	20
BAR MAREA	21
BAR VILLAGE	22
RISTORANTE IL VENTO	23
RISTORANTE LA BREZZA.....	25
RISTORANTE LE ONDE	27
BABY KITCHEN.....	29
PERCORSI INTERNI E SERVIZI COMUNI.....	31

Percorsi interni	31
Servizi igienici comuni nei pressi della hall.....	33
Servizi igienici comuni nei pressi del bar e della piscina	35
Servizi igienici comuni nei pressi del Ristorante principale	36
Servizi igienici comuni nei pressi del Ristorante La Brezza.....	38
Servizi igienici comuni nei pressi della spiaggia	40
Servizi igienici comuni nei pressi della palestra e del centro benessere	41
PISCINE	42
SPIAGGIA.....	45
ATTIVITÀ SPORTIVE/RICREATIVE E MINICLUB.....	49
Attività sportive	49
Palestra/Fitness	52
Miniclub/area giochi.....	53
Parco giochi e acquapark.....	55
Teatro.....	56
Centro benessere - Spa	57
Centro diving	59
Centro congressi.....	59
Emporio.....	60
STUDI MEDICI/STRUTTURE SANITARIE	61
Studio medico in struttura	61
.....	61
Ospedali nei pressi della struttura.....	61
Eventuali strutture per la dialisi.....	62
Eventuali strutture per la dialisi private	62

DESCRIZIONE SINTETICA DELLA STRUTTURA

	<p>PERSONE CON DISABILITA' MOTORIA</p> <p>Le uniche due rampe presenti, portano alla Hall e al ristorante con pendenza dell'8% e del 6%. La camera è sufficientemente grande per gli spostamenti con la carrozzina, mentre il bagno non è molto spazioso (vedi sezione camere). La distanza massima da percorrere per le aree comuni è di circa 100 m, mentre per raggiungere la spiaggia il percorso è di circa 400 m, in piano su pavimentazione regolare e senza particolari pendenze.</p> <p>Sulla spiaggia disponibile una sedia JOB, ad uso comune, per la balneazione degli ospiti con mobilità ridotta.</p> <p>Non sono previsti servizi di accompagnamento individuale. Possibilità di noleggiare una sedia a rotelle.</p>
	<p>NON VEDENTI E IPOVEDENTI</p> <p>E' ammesso il cane guida in tutte le aree comuni ed in camera con il suo padrone, previa comunicazione al tour operator. Disponibili classic dog room con giardino recintato dotato di cuccia e scodella. Nei vari percorsi interni non sono presenti segnali tattili (sistema loges o vettore, e con diversi colori in prossimità di cambio direzione e scalini o rampe) per facilitare l'orientamento dei clienti non vedenti e/o ipovedenti. Alla reception non sono presenti pannelli tattili o in braille per non vedenti, mentre le tastiere dell'ascensore sono in rilievo ed in braille. In camera è presente un avvisatore acustico per allarme antincendio. Ai ristoranti non è disponibile una carta menù in braille.</p>
	<p>SORDI E IPOACUSICI</p> <p>Alla reception non sono presenti pannelli informativi per non udenti, mentre nelle zone interne sono presenti cartelli direzionali che indicano i percorsi verso tutte le zone comuni. In camera non è presente un avvisatore ottico per l'allarme antincendio.</p>
	<p>PERSONE DIALIZZATE</p> <p>Il centro per le dialisi più vicino è l'Ospedale Brutzu di Cagliari a circa 35 km dalla struttura.</p>
	<p>PERSONE CON INTOLLERANZE & ALLERGIE ALIMENTARI</p> <p>“Bluserena riserva particolari attenzioni agli Ospiti intolleranti al glutine, lattosio e alle uova. Pur non potendo in nessun caso offrire menu personalizzati e preparati ad hoc per singoli Ospiti, garantisce quanto segue:</p> <p>Glutine. presso il buffet del ristorante principale, a colazione, disponibili prodotti base confezionati (crostatine e fette biscottate) e un salume, a pranzo e a cena almeno un primo, un secondo e un dolce.</p> <p>Lattosio e uova. presso il buffet del ristorante principale, a colazione, disponibili prodotti base confezionati privi di lattosio e uova (crostatine, fette biscottate, yogurt e latte; latte disponibile anche presso il bar principale), a pranzo e a cena almeno un primo, un secondo, un salume un formaggio e un dolce.</p>

	<p>Non disponendo di cucina unica, non è possibile garantire l'assenza di contaminazioni, per alcun tipo di intolleranza (salvo per i prodotti confezionati suindicati).</p>
	<p>FAMIGLIE CON BAMBINI E' presente una Cucina-mamme/biberoneria, un ambiente per la preparazione delle "pappe", disponibile tutti i giorni H 24, con assistenza negli orari dei pasti principali e corredato di tutti gli strumenti necessari. Miniclub distinti per età: Serenino Club: 3 - 5 anni, SereninoPiù Club: 6 - 10 anni, Serenup: 10 - 14 anni, Serenhappy: 14 - 17 anni. Piscina per bambini al Serenino club. Nel bosco, si trova una minifattoria, un parco giochi per bambini e un mini maneggio</p>



ARRIVO ALLA STRUTTURA

COME RAGGIUNGERE LA STRUTTURA

IN TRAGHETTO

Distanza dal Porto di Cagliari circa 42 km

Distanza dal Porto di Olbia circa 268 km

Collegamenti portuali

Civitavecchia (Moby, Snav, Tirrenia),
Genova (Moby, Tirrenia, Grandi Navi Veloci),
Livorno (Moby, Grimaldi)

Piombino (Moby Lines, Corsica ferries)

Ciascuna compagnia è in possesso di vettori con cabine attrezzate, assistenza personalizzata, servizi, guide, ascensori e spazi agevoli per chiunque. I passeggeri che necessitano di cure e/o assistenza per l'imbarco (persone con difficoltà motorie, ecc., sia automunite che a piedi) dovranno comunicarlo in fase di prenotazione, anche per conoscere la disponibilità di idonee sistemazioni e/o facilità di accesso a bordo. Inoltre sono tenute a presentarsi all'imbarco almeno con due ore di anticipo evidenziando detta necessità al personale di banchina e/o al personale di bordo al fine di consentire l'imbarco dell'autovettura in prossimità di idonei accessi alla nave e l'eventuale assistenza durante le operazioni di imbarco e sbarco.

IN AUTO

da nord da Olbia strada Statale 131 Diramazione Centrale Nuorese/SS131dcn, Strada Statale 389var di Buddusò e del Correboi, Lanusei-San Paolo/SP Lanusei S. Paolo, Strada Statale 125var Orientale Sarda e SS125var fino a Maracalagonis e successivamente prendere l'uscita verso Geremeas/Torre delle Stelle da SS125var

da sud da Cagliari si imbecca la strada Provinciale 17 Quartu S. Elena-Villasimius

IN AEREO

Servizio di assistenza per persone con disabilità

SI

Imbarco/sbarco del passeggero con mobilità ridotta

Con sedia di cortesia e ambulift/finger (corridoio mobile che collega il gate con l'aereo)

Presenti ascensori

SI, di vari tipi, ben segnalati e dotati di tastiera in braille sia all'interno che all'esterno e di segnale acustico di raggiungimento del piano. Le dimensioni sono tali da consentire l'accesso anche alle carrozzine più ingombranti.



Percorsi tattili per ciechi e ipovedenti

SI, all'interno. All'esterno non sono presenti sistemi per l'orientamento della clientela con disabilità.



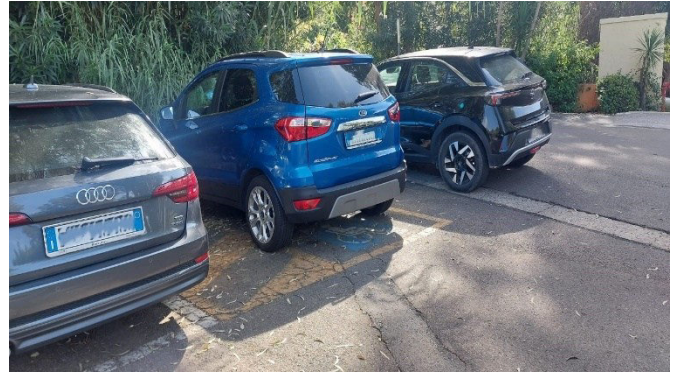
Presente un locale wc accessibile con maniglie di sostegno

SI



TRASFERIMENTI
Durata del trasferimento, in auto/bus dall'aeroporto
Circa 35 minuti
Per il trasferimento è disponibile
bus non adattato per il trasporto dei clienti in carrozzina
E' possibile richiedere o noleggiare all'atto della prenotazione, un trasferimento privato
Taxi/mezzi attrezzati per il trasporto dei clienti in carrozzina tramite rampa o pedana (richiesto un supplemento)

PERCORSO DAL PARCHEGGIO PRIVATO/PUBBLICO ALL'INGRESSO
Parcheggio privato
SI
Posto auto riservato a persone con disabilità nel parcheggio privato
SI, n.2 stalli
Tipologia di pavimentazione del parcheggio privato
asfalto
Percorso dal parcheggio all'ingresso
In piano
Distanza dal parcheggio all'ingresso
Circa 30 metri



INGRESSO STRUTTURA

Ingresso accessibile

Ingresso principale 6 scalini di 15 cm, superabili attraverso ingresso secondario laterale che presenta una rampa di raccordo in asfalto, lunghezza cm 120, larghezza cm 150, pendenza 8%

Modalità di accesso alla struttura

Rampa sul retro su pavimentazione piastrellata lunghezza 750 cm, larghezza 136 cm, pendenza 85. Presente corrimano a destra.

Tipologia della porta di ingresso

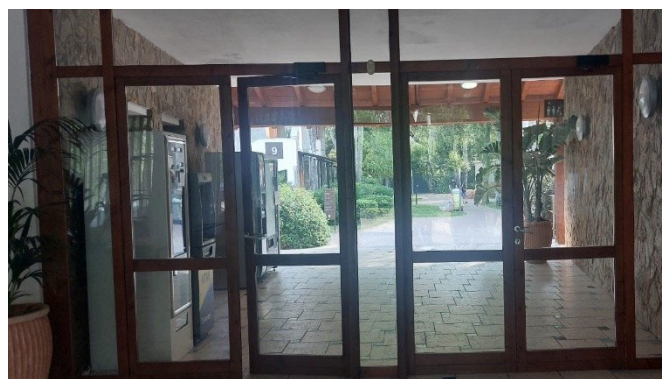
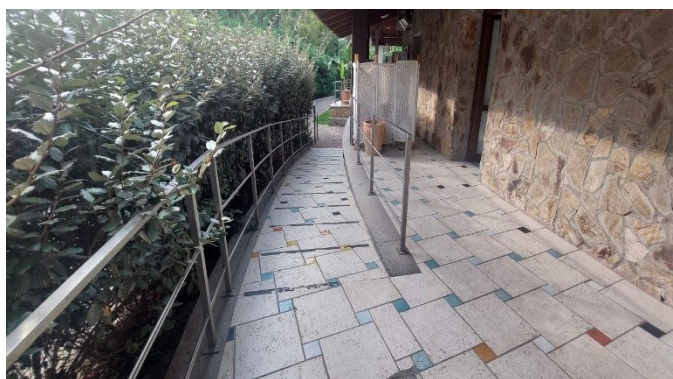
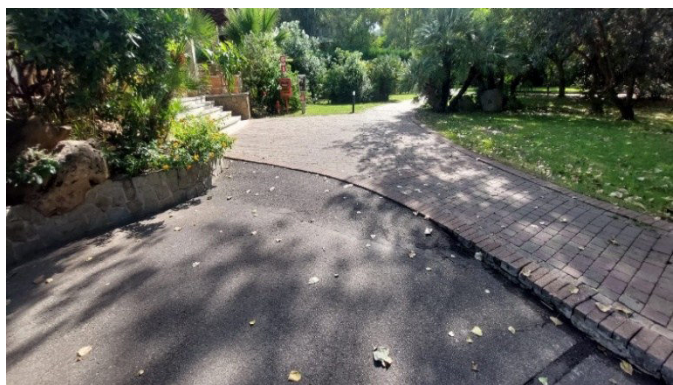
a due ante

Larghezza utile porta/varco d'ingresso

superiore a 90 cm

Indicatori e mappe tattili

NO



Note eventuali

All'ingresso sul lato destro presenza di una mappa del villaggio



HALL - RECEPTION

Hall raggiungibile

In piano

Altezza banco di ricevimento

120 cm

Personale multilingue

SI

E' prevista assistenza iniziale ai visitatori con disabilità

Con giro di orientamento della struttura (su richiesta)

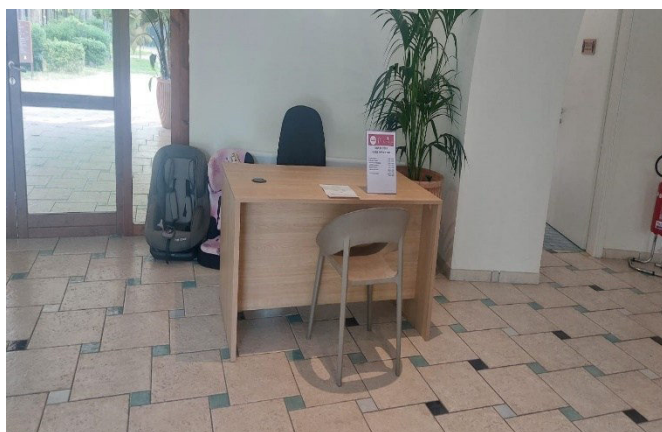
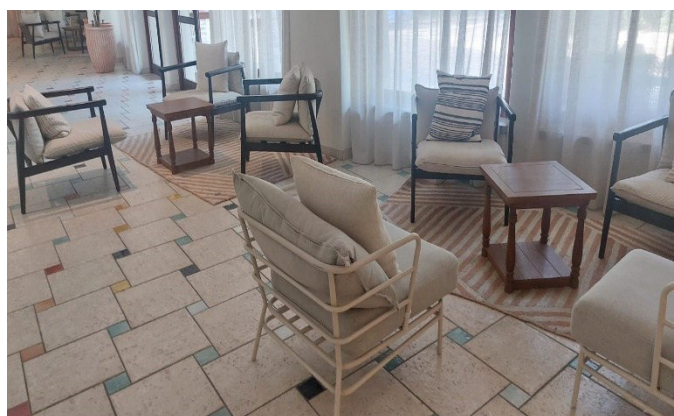
Con accompagnamento in camera

Con servizio di facchinaggio

Note eventuali

Desk per noleggio auto, all'interno della hall

All'esterno distributori di acqua con tavoli e sedie



CAMERE/APPARTAMENTI

Tipologia e numero di camere

309, rinnovate nel 2024, dispongono di servizi con asciugacapelli, aria condizionata, TV, minifrigido, Wi-Fi, cassetta di sicurezza. A pagamento: minibar. Le **classic**, fino a 2 persone, sono suddivise tra classic ground floor al piano terra, classic al 1° piano senza balconcino e classic balcony al 1° o 2° piano con balconcino. Le **superior ground floor**, fino a 3 persone, sono al piano terra e dispongono di 1 letto matrimoniale e 1 letto singolo; le **superior quadruple ground floor**, minimo/massimo 4 persone (culla non disponibile), sono nella zona più centrale del resort, al piano terra, con 3° e 4° letto in divano letto estraibile. Le **suite**, da 32 a 35 m² composte da doppio ambiente con letto matrimoniale nella zona notte e divano letto matrimoniale o chaise-longue doppia nella zona living, sono suddivise tra suite balcony al 1° piano con balcone (fino a 4 persone, culla non disponibile) e suite ground floor al piano terra (fino a 2 adulti+2 bambini o 3 adulti+1 bambino). Tutte le suite sono dotate di bollitore con tè e tisane, macchina caffè espresso, open frigo-bar (acqua, 2 bibite e birra), TV con canali a pagamento, 1 telo mare a persona (dai 3 anni) con cambio giornaliero. Sono inoltre disponibili classic comunicanti, classic dog room con giardino recintato dotato di cuccia e scodella.

Camere attrezzate/fruibili per gli ospiti con mobilità ridotta:

num.6 doppie situate al piano terra

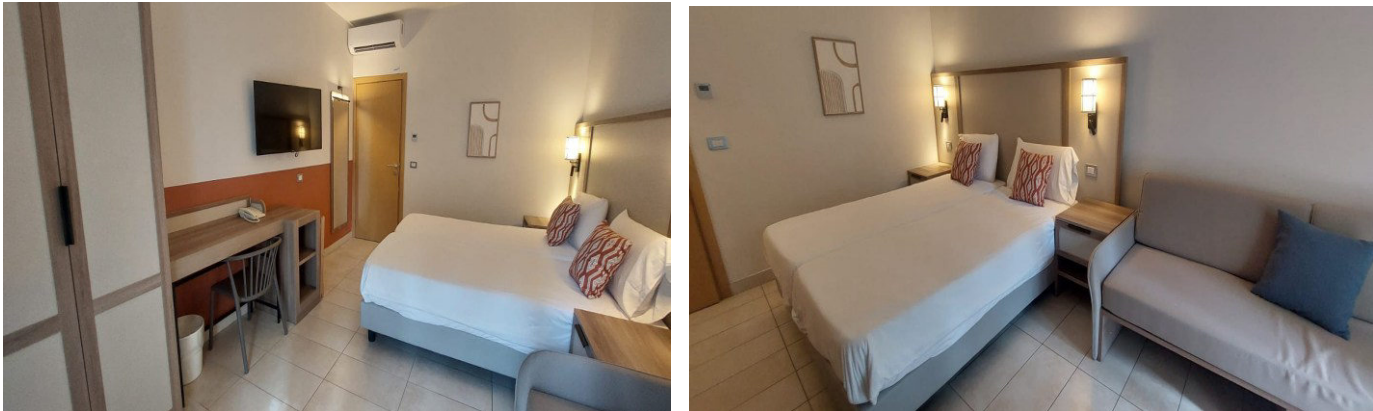
Camere/appartamenti adattati per gli ospiti con mobilità ridotta

Camera visitata

Camera doppia num 1250



Ubicazione

Piano terra, blocco 25
Modalità di accesso alla camera/appartamento visitato
tramite 1°rampa lunghezza cm 240 larghezza cm 88 pendenza 8.5% 2° rampa lunghezza cm 244 larghezza cm 88 pendenza 3.5% Pavimentazione in mattoncini irregolari. Presenza di una soglia di circa 2 cm
Larghezza utile porta di ingresso
superiore a 90 cm
Apertura porta di ingresso
verso l'interno
Tipologia e altezza del letto
num.2 LETTI SINGOLI accostati di altezza 60 cm
Spazio libero ai lati del letto
a sinistra 52 cm a destra 90 cm frontale superiore a 90 cm

Telefono in camera con punto sul tasto 5 per ospiti ipo/non vedenti
NO
Telefono DTS con tastiera e display per ospiti ipo/non udenti
NO
Tipologia dell'armadio
ad ante
Altezza da terra dell'appendiabiti

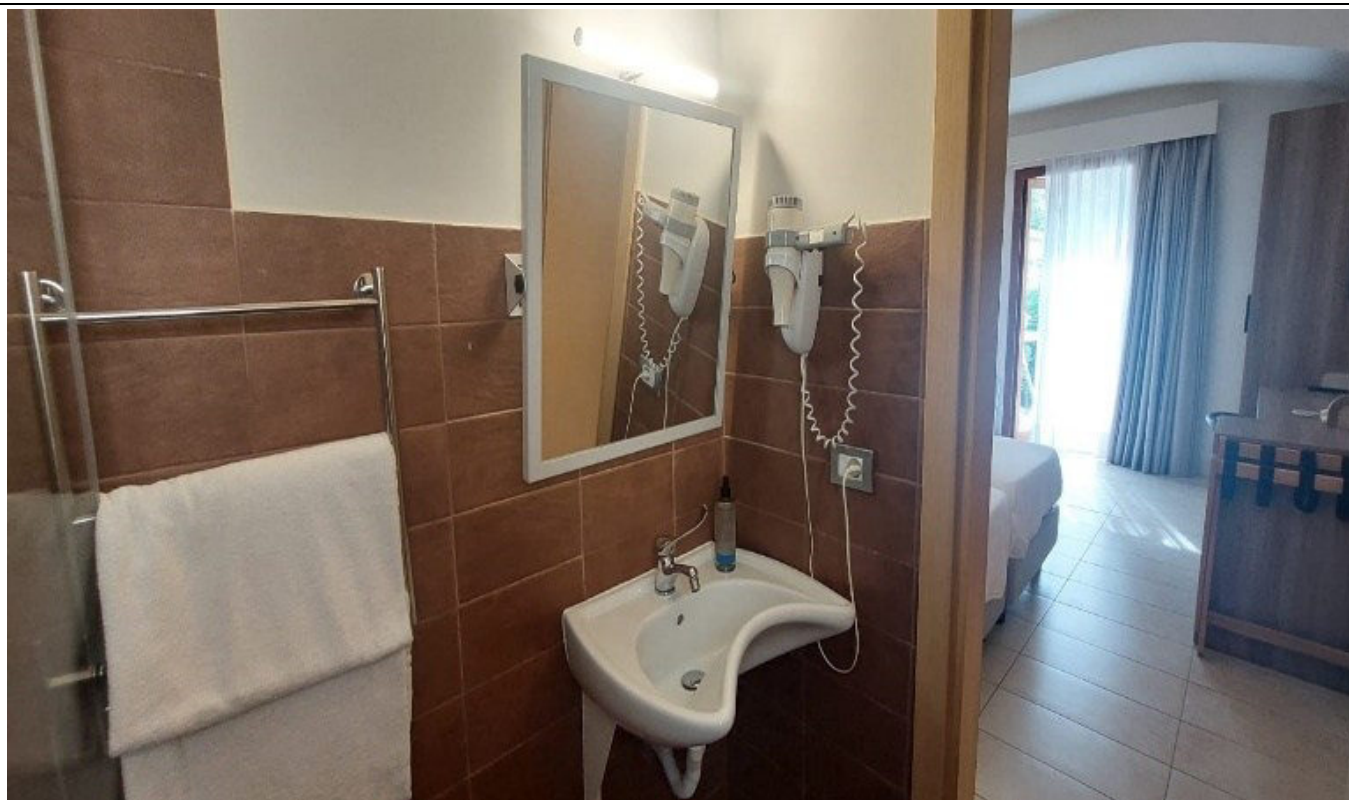
170 cm
Spazio libero sottostante la scrivania
71 cm
Altezza comando controllo ambientale temperatura
137 cm
Azionabile con telecomando
SI
In camera sono disponibili
Cassaforte, frigobar

Servizi igienici nella camera degli ospiti con mobilità ridotta
Accesso al locale
In piano
Larghezza utile porta di ingresso
78 cm
Tipologia della porta
ad anta apribile verso l'esterno
Tipologia della maniglia
A leva
Altezza WC
50 cm
Sedile WC a parte frontale
aperta (con dente frontale)

Maniglioni di sostegno
A destra del wc
Doccetta flessibile a lato del wc
NO, presente doccino interno al wc attivabile con rubinetteria ad altezza 69 cm
Spazio libero ai lati del wc
a sinistra e frontale superiore a 90 cm a destra 23 cm
Campanello elettrico/telefono a lato wc
campanello a corda

Lavabo con spazio sottostante per accostamento carrozzina
70 cm
Altezza da terra bordo inferiore specchio
109 cm inclinabile
Altezza da terra asciugacapelli
145 cm
Disponibile doccia accessibile agli ospiti con mobilità ridotta

SI
Tipologia doccia
A filo pavimento, di tipo aperto
Sedia doccia
Non presente al momento della verifica
Maniglione di sostegno
SI
Presenza di soffione o saliscendi
Soffione fisso e saliscendi con punto più basso 105 cm
Campanello elettrico/telefono lato doccia
Campanello a corda



BAR E RISTORANTI

BAR OLTREMARE

Ubicazione

Piano terra nei pressi della piscina

Modalità di accesso

Si può accedere da tre aree:

- rampa vicino allo scivolo della piscina lunghezza 320, larghezza 200 cm pendenza 5%
- rampa piscina collocata di fronte agli impianti sportivi lunghezza 900 cm, larghezza 170 cm pendenza 3.5%
- rampa che collega la piazza al miniclub adiacente al bar lunghezza 12 metri, larghezza 2 metri pendenza 6%



Pavimentazione

liscia

Larghezza utile della porta di ingresso

4 Varchi di ingresso frontali e 2 laterali aperti, con brevi rampe di ingresso di lunghezza 20 cm e pendenza del 21%

Altezza del banco

112 cm

Tipologia dei tavoli

Con supporto centrale che non ostacola l'accostamento con la carrozzina

Altezza utile sotto il tavolo per accostamento carrozzina

72 cm

**BAR MAREA****Ubicazione**

Piano terra nei pressi della spiaggia

Modalità di accesso

Rampa lunghezza 600 cm, larghezza da 130 a 200 cm, pendenza 5.5%

Pavimentazione

liscia

Altezza del banco

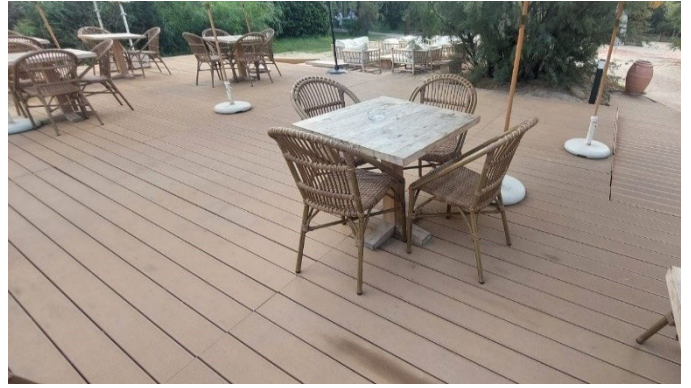
90 cm

Tipologia dei tavoli

Con supporto centrale che può ostacolare l'accostamento con la carrozzina

Altezza utile sotto il tavolo per accostamento carrozzina

72 cm



BAR VILLAGE

Ubicazione

Piano terra rialzato nei pressi della hall

Modalità di accesso

Rampa di ingresso per Reception

Pavimentazione

liscia

Altezza del banco

120 cm

Tipologia dei tavoli

Con supporto centrale

Altezza utile sotto il tavolo per accostamento carrozzina

73 cm



RISTORANTE IL VENTO

Ristorante centrale a buffet e show cooking, con sale climatizzate e un'area ombreggiata esterna.

Ubicazione

Piano rialzato nei pressi della piscina e della piazza principale

Modalità di accesso

Rampa lunghezza 16 metri, larghezza 2 metri, pendenza del 7%



Pavimentazione

liscia

Larghezza utile della porta di ingresso

180 cm

Banco del buffet se presente

alto da terra 91 cm e 95 cm



Altezza dei distributori del caffè e latte, durante la colazione

125/145 cm

Altezza distributore bibite

140 cm

Ad un cliente con mobilità ridotta e/o non vedente è possibile riservare sempre lo stesso tavolo

SI

Servizio al tavolo per persone con disabilità

SI

Tipologia dei tavoli

A 4 gambe e con supporto centrale

Altezza utile sotto il tavolo per accostamento carrozzina

74 cm con i tavoli a 4 gambe, 73 cm tavoli con supporto centrale

Menù con caratteri large print (ingranditi)

NO

Il ristorante dispone di veranda/dehors esterna

SI

Modalità di accesso alla veranda/dehors esterna se è presente

Dalla piazza in piano

Dal ristorante tramite rampa lunghezza 10 metri con pendenza del 10%

**Servizi igienici comuni fruibili da un ospite con ridotta mobilità**

SI (vedi "servizi igienici accessibili nei percorsi interni e servizi comuni")

INFO PER I PICCOLI OSPITI**Disponibilità di seggioloni per neonati**

SI

INFO PER INTOLLERANZE/ALLERGIE ALIMENTARI**Il ristorante dispone di**

cucine dedicate

Note eventuali

Il cliente con intolleranze alimentari dovrà segnalare le proprie esigenze, all'atto della prenotazione. Al momento dell'arrivo in hotel, dovrà poi contattare il responsabile della ristorazione per riconfermare le proprie esigenze e ottenere informazioni circa le modalità di preparazione ed erogazione dei pasti" (Handy Superabile e il Tour Operator non possono tuttavia garantire la non contaminazione).

RISTORANTE LA BREZZA

Ristorante all'interno del parco, con servizio al tavolo e alla carta. Riservato agli ospiti in suite.

Ubicazione

Piano terra nei pressi del blocco 0 - 4

Modalità di accesso

In piano

Pavimentazione

liscia

Larghezza utile della porta di ingresso

Superiore a 90

Ad un cliente con mobilità ridotta e/o non vedente è possibile riservare sempre lo stesso tavolo

SI

Servizio al tavolo per persone con disabilità

SI

Tipologia dei tavoli

supporto centrale

Altezza utile sotto il tavolo per accostamento carrozzina

73 cm



Menù con caratteri large print (ingranditi)

NO

Il ristorante dispone di veranda/dehors esterna

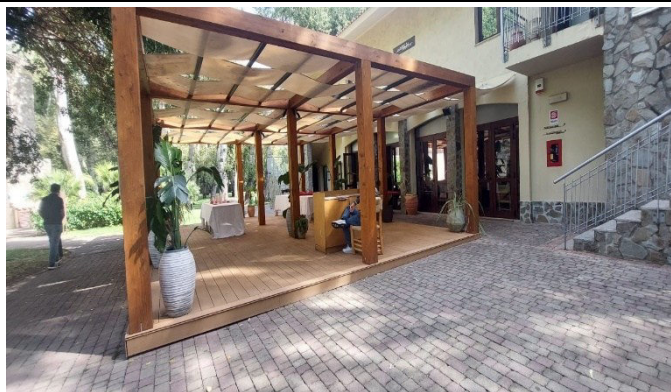
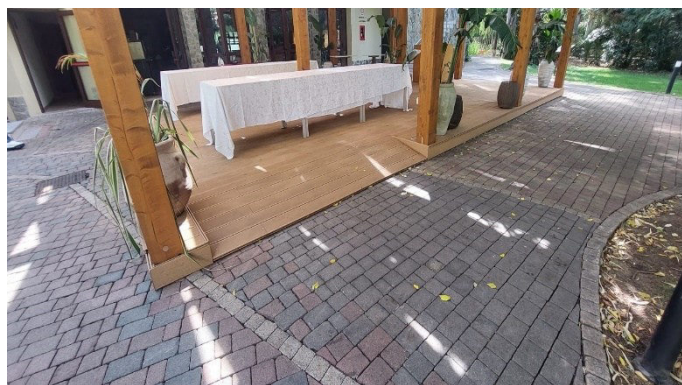
SI un Patio

Modalità di accesso alla veranda/dehors esterna se è presente

2 rampe lunghezza 72 cm, pendenza 17%. Soglia prima dell'inizio rampa di circa 3 cm

Larghezza utile della porta d'ingresso veranda se è presente

Varco aperto

**Servizi igienici comuni fruibili da un ospite con ridotta mobilità**

SI (vedi "servizi igienici accessibili nei percorsi interni e servizi comuni")

INFO PER I PICCOLI OSPITI**Disponibilità di seggioloni per neonati**

SI

Area riservata al pranzo per i piccoli ospiti con gli animatori

NO

INFO PER INTOLLERANZE/ALLERGIE ALIMENTARI**Il ristorante dispone di**

cucine dedicate

Note eventuali

Il cliente con intolleranze alimentari dovrà segnalare le proprie esigenze, all'atto della prenotazione. Al momento dell'arrivo in hotel, dovrà poi contattare il responsabile della ristorazione per riconfermare le proprie esigenze e ottenere informazioni circa le modalità di preparazione ed erogazione dei pasti" (Handy Superabile e il Tour Operator non possono tuttavia garantire la non contaminazione).

RISTORANTE LE ONDE

Ristorante in spiaggia su veranda e davanti al mare

Il locale si trova nei pressi

In spiaggia

Ubicazione

Piano terra



Modalità di accesso

Rampa lunghezza 600 cm, larghezza da 130 a 200 cm pendenza 5.5%

Pavimentazione

liscia

Larghezza utile della porta di ingresso

aperto

Banco

101 cm

Ad un cliente con mobilità ridotta e/o non vedente è possibile riservare sempre lo stesso tavolo

SI

Servizio al tavolo per persone con disabilità

SI

Tipologia dei tavoli

supporto centrale

Altezza utile sotto il tavolo per accostamento carrozzina

73 cm
Menù con caratteri large print (ingranditi)
NO
Il ristorante dispone di veranda/dehors esterna
SI
Servizi igienici comuni fruibili da un ospite con ridotta mobilità
SI (vedi "servizi igienici accessibili nei percorsi interni e servizi comuni)
INFO PER I PICCOLI OSPITI
Disponibilità di seggioloni per neonati
SI
Area riservata al pranzo per i piccoli ospiti con gli animatori
NO
BABY KITCHEN
Area attrezzata per la cucina dei più piccoli. All'interno sterilizzatori, scaldabiberon, cucina, piastre elettriche, microonde

Il locale si trova nei pressi
Nel retro del ristorante la brezza
Ubicazione
Piano terra

Modalità di accesso
In piano
Pavimentazione
liscia
Larghezza utile della porta di ingresso
85 cm con apertura esterna
Tipologia dei tavoli
supporto centrale
 
Altezza utile sotto il tavolo per accostamento carrozzina
72 cm
Il ristorante dispone di veranda/dehors esterna
SI
Modalità di accesso alla veranda/dehors esterna se è presente
In piano

PERCORSI INTERNI E SERVIZI COMUNI

Percorsi interni

Distanze approssimative dalla camera/appartamento/bungalow visitato e destinato ai clienti con disabilità fino alle diverse aree comuni principali

Dalla CAMERA visitata all' INGRESSO (Hall)	30 m circa
Dalla CAMERA visitata al RISTORANTE PRINCIPALE	200 m circa
Dalla CAMERA visitata alla PISCINA PRINCIPALE	180 m circa
Dalla CAMERA visitata alla SPIAGGIA	500 m circa

Lungo i percorsi interni sono presenti segnali tattili in sistema loges, per non vedenti

NO

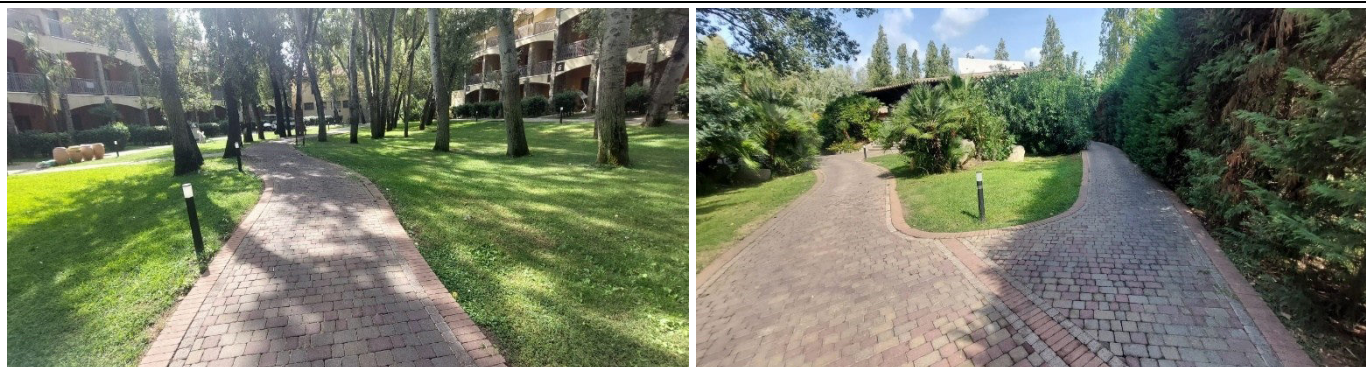
Lungo i percorsi sono presenti segnali informativi direzionali delle varie aree comuni

SI, segnali indicativi e mappe distribuiti ogni 50/100 metri. Gli indicatori presentano una altezza massima di 140 cm e le mappe sono posizionate ad una altezza di 100 cm



Indicare se i percorsi di collegamento con le aree comuni sono in piano o con rampe o con scalini, oltre a quelli già descritti

I viali per la maggior parte in piano sono tutti piastrellati con autobloccanti. La pavimentazione risulta scorrevole e abbastanza regolare, anche se non sempre liscia.



Le uniche rampe rilevanti sono quelle del ponte di legno che permettono di raggiungere la camera e tutti i servizi comuni. Le rampe del ponte sono due (salita e discesa). La rampa lato parco presenta una lunghezza di 10 metri, larghezza 200 cm e pendenza del 8.5%, mentre quella lato piscina presenta una lunghezza di 15 metri, larghezza 200 cm e pendenza del 7%

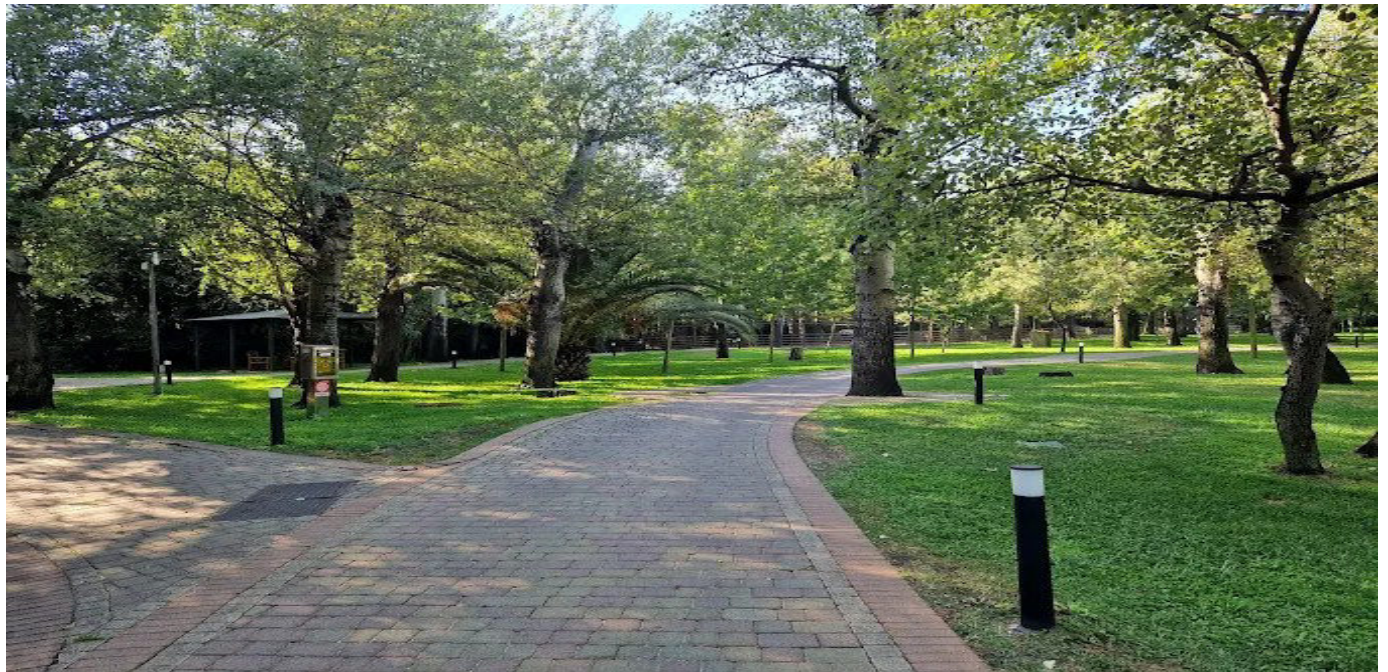


Il ponte può essere tuttavia evitato tramite un percorso alternativo privo di asperità. Dall'ingresso della hall ci si dirige verso il parcheggio fino a trovare sulla sinistra un viale che costeggia l'area del teatro e che conduce all'area delle piscine in piazzetta.



Dalla **CAMERA** alla **SPIAGGIA**

Dalla piazzetta un percorso su un viale in autobloccanti, all'interno del parco conduce direttamente alla spiaggia. Il viale si presenta prevalentemente in piano. In alcuni tratti vi sono dei saliscendi che non presentano declivi così rilevanti.



Servizi igienici comuni nei pressi della hall

Modalità di accesso

In piano

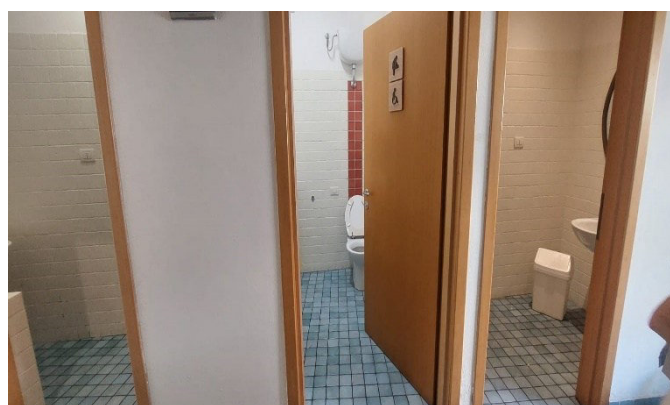
Larghezza utile porta di ingresso esterna

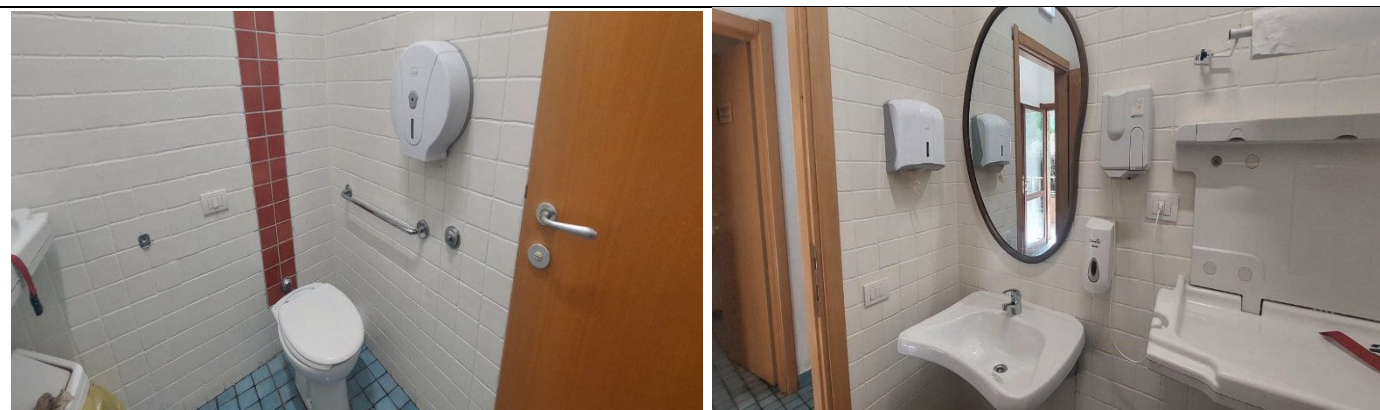
90 cm, apertura interna

Larghezza utile porta di ingresso interna

87 cm

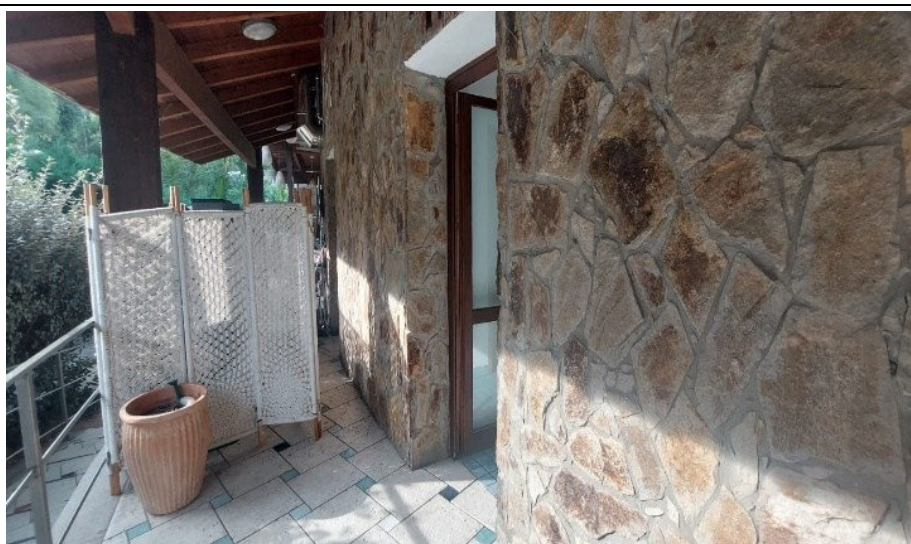
Tipologia della maniglia		
A leva		
Altezza WC		
42 cm		
Sedile WC a parte frontale		
aperta		
Maniglioni di sostegno		
A sinistra, fisso a parete		
Doccetta flessibile a lato del wc		
NO		
Spazio libero ai lati del wc		
a sinistra superiore a 90 cm	a destra 22 cm	frontale superiore a 90 cm
Campanello elettrico/telefono a lato wc		
NO		
Lavabo con spazio sottostante per accostamento carrozzina		
67 cm		
Altezza da terra bordo inferiore specchio		
100 cm, fisso		
Presenza di fasciatoio		
SI		





Note eventuali

Il servizio igienico della hall si raggiunge anche dal retro e subito dopo la rampa di ingresso per la reception, voltando a sinistra.



Servizi igienici comuni nei pressi del bar e della piscina

Modalità di accesso

Dalla piazzetta in piano.

Dal bar con rampa lunghezza 550 cm pendenza del 5%

Larghezza utile porta di ingresso

88 cm, apertura esterna

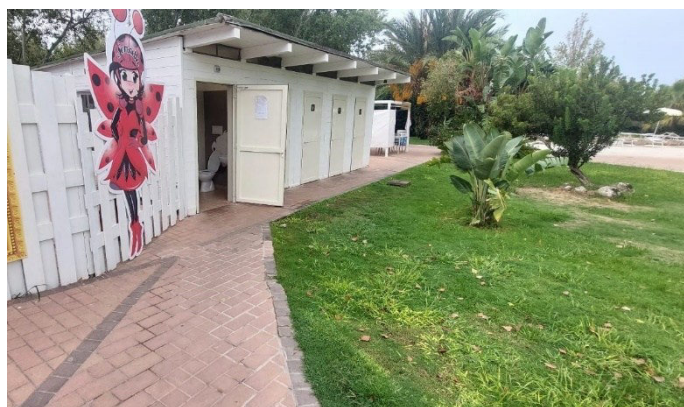
Tipologia della maniglia

A leva

Altezza WC

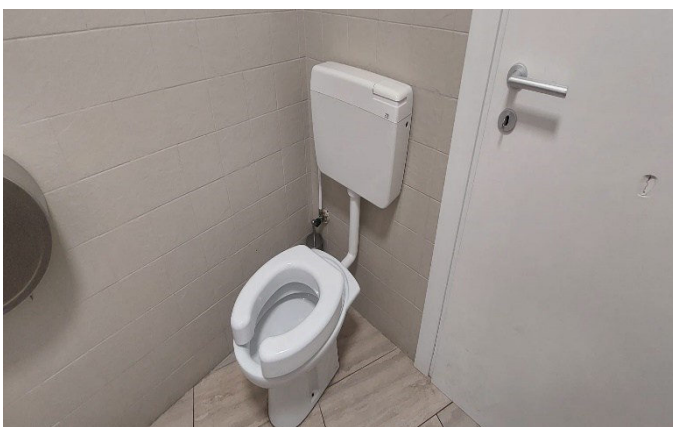
42 cm

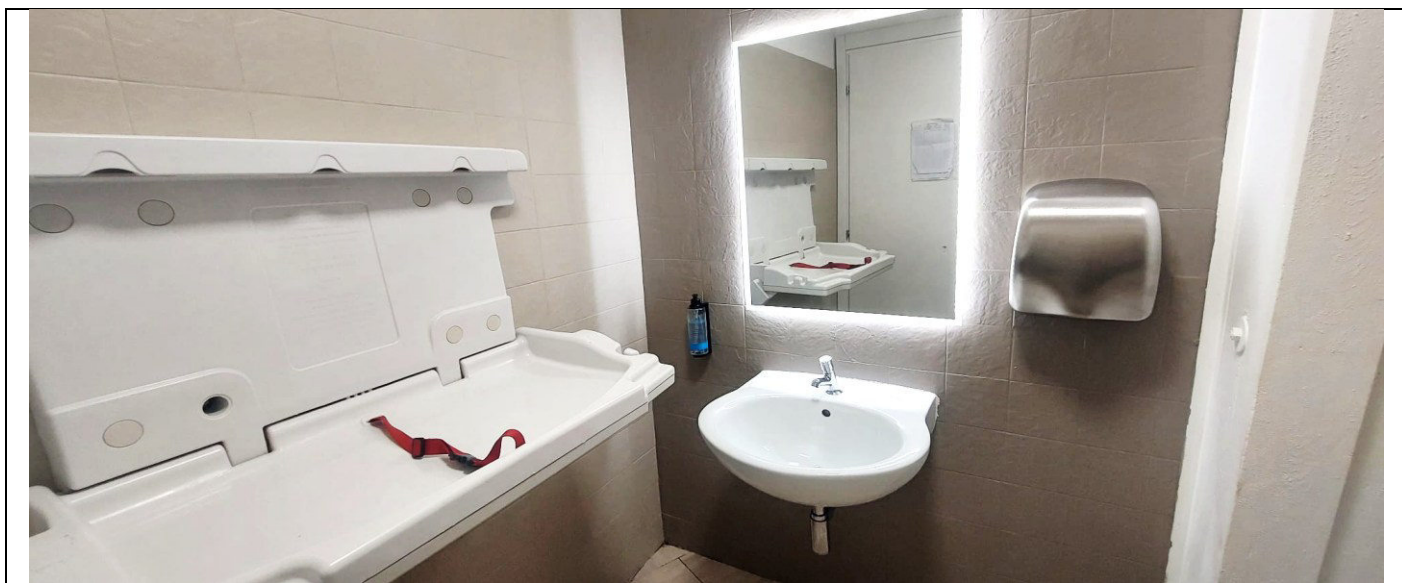
Sedile WC a parte frontale
aperta
Maniglioni di sostegno
NO
Doccetta flessibile a lato del wc
NO
Spazio libero ai lati del wc
a sinistra lavandino a 22 cm a destra 21 cm frontale superiore a 90 cm
Campanello elettrico/telefono a lato wc
A corda
Lavabo con spazio sottostante per accostamento carrozzina
59 cm



Servizi igienici comuni nei pressi del Ristorante principale
Modalità di accesso
In piano
Larghezza utile porta di ingresso esterna
90 cm, apertura interna
Larghezza utile porta di ingresso interna
87 cm
Tipologia della maniglia
A leva
Altezza WC
50 cm

Sedile WC a parte frontale
continuo
Maniglioni di sostegno
NO
Doccetta flessibile a lato del wc
NO
Spazio libero ai lati del wc
a sinistra superiore a 100 cm a destra 22 cm frontale superiore a 100 cm
Campanello elettrico/telefono a lato wc
NO
Lavabo con spazio sottostante per accostamento carrozzina
67 cm
Altezza da terra bordo inferiore specchio
108 cm, fisso





Servizi igienici comuni nei pressi del Ristorante La Brezza

Modalità di accesso

Si accede al servizio igienico dall'esterno con rampa lunghezza 26 cm, pendenza 16.5% ,1 cm di soglia, oppure in piano dalla sala ristorante tramite porta scorrevole.

Larghezza utile porta di ingresso esterna

80 cm, porta antipanico

Larghezza utile porta di ingresso interna

96 cm, scorrevole

Altezza WC

50 cm

Sedile WC a parte frontale

aperta

Maniglioni di sostegno

Fissi a destra e a sinistra.

Reclinabile a destra

Doccetta flessibile a lato del wc

NO

Spazio libero ai lati del wc

a sinistra 30 cm

a destra 60 cm

frontale 65 cm

Campanello elettrico/telefono a lato wc

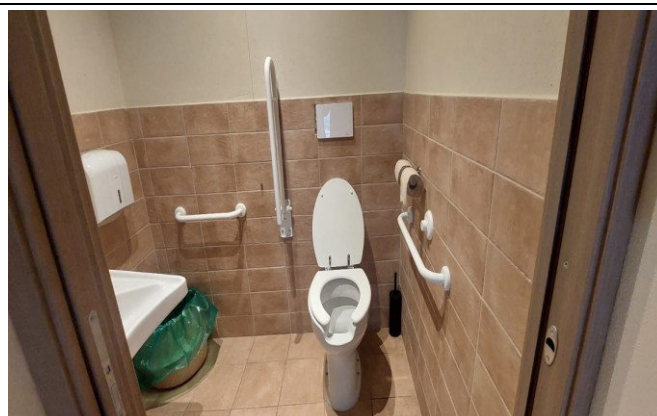
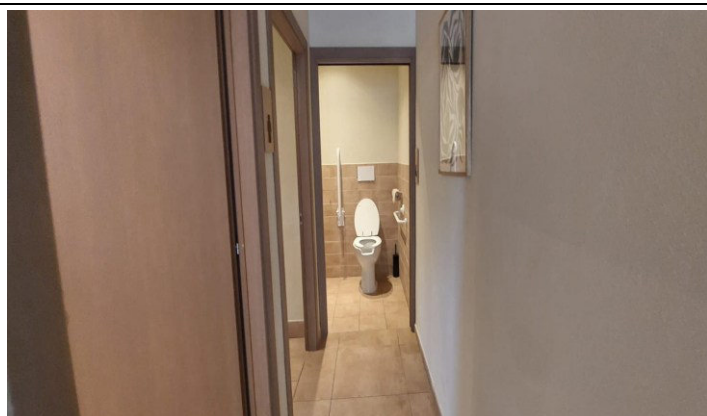
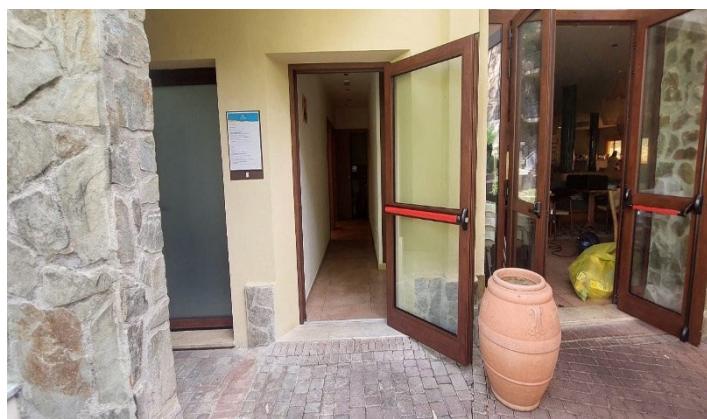
A corda

Lavabo con spazio sottostante per accostamento carrozzina

64 cm

Altezza da terra bordo inferiore specchio

107 cm



Servizi igienici comuni nei pressi della spiaggia		
Modalità di accesso		
In piano		
Larghezza utile porta di ingresso		
87 apertura esterna		
		
Altezza WC		
50 cm		
Sedile WC a parte frontale		
aperto		
Maniglioni di sostegno		
Fissi a destra e sinistra Reclinabile a sinistra		
Doccetta flessibile a lato del wc		
NO		
Spazio libero ai lati del wc		
a sinistra superiore a 100 cm	a destra 36 cm	frontale superiore a 100 cm
Campanello elettrico/telefono a lato wc		
A corda		
Lavabo con spazio sottostante per accostamento carrozzina		
62 cm		
Altezza da terra bordo inferiore specchio		
104 cm		
Presenza fasciatoio		

SI
Servizi igienici comuni nei pressi della palestra e del centro benessere
Modalità di accesso
In piano
Larghezza utile porta di ingresso
94 cm, scorrevole
Altezza WC
52 cm
Sedile WC a parte frontale
aperta
Maniglioni di sostegno
NO
Doccetta flessibile a lato del wc
NO
Spazio libero ai lati del wc
a sinistra superiore a 100 cm a destra 24 cm frontale superiore a 100 cm
Campanello elettrico/telefono a lato wc
NO
Lavabo con spazio sottostante per accostamento carrozzina
62 cm
Altezza da terra bordo inferiore specchio
110 cm reclinabile



PISCINE

Le piscine si trovano nella piazza principale, nei pressi del bar. Due sono le vasche presenti di cui una con acquascivolo per bambini e l'altra per adulti. Poco distante vi è una piscina per nuoto a tre corsie



UBICAZIONE

nella piazza principale

Modalità di accesso all'area piscina

PISCINE DI FRONTE AL BAR

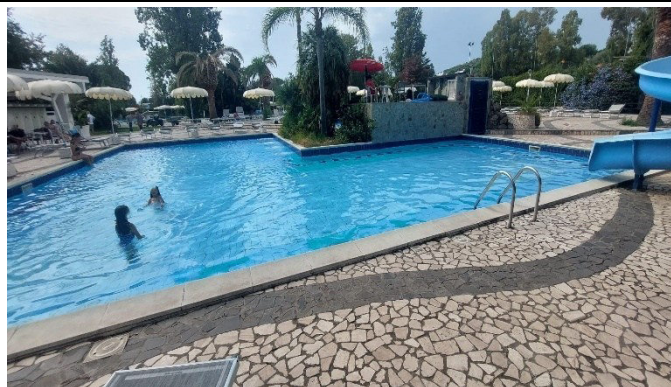
Si può accedere da tre aree:

rampa vicino allo scivolo della piscina lunghezza 320, larghezza 200 cm pendenza 5%

rampa piscina collocata di fronte agli impianti sportivi lunghezza 900 cm, larghezza 170 cm pendenza 3.5%

PISCINA A 3 CORSIE

Raggiungibile in piano



Accesso alla vasca tramite

Scala metallica

E' disponibile un mezzo come sollevatore o sedia anfibia per facilitare l'ingresso in acqua agli ospiti con disabilità motoria


NO

Il personale può offrire assistenza alle persone disabili per il trasporto con l'ausilio

SI

Vasca profonda

Da 80 cm a 230

Altezza bordo-livello acqua
20 cm, A sfioro quella a tre corsie
Servizi igienici fruibili nelle vicinanze della piscina
SI (vedi "servizi igienici aree comuni)
Nell'area piscine di fronte al bar principale si trova una doccia
SI, con scalino di 7 cm
Tipologia della doccia
Di tipo aperto
La doccia è dotata di sedie pieghevoli, comode o anfibia tipo job
NO
Nella piscina a tre corsie si trova una doccia
SI, con rampa lunghezza 100 cm, pendenza 22%
Tipologia della doccia
aperta

Note eventuali
Presente ulteriore piscina per bambini all'interno del Mini club (vedi Miniclub)

SPIAGGIA

Modalità di accesso alla spiaggia

Due accessi per la spiaggia:

- 1) Alla fine del viale con pavimentazione in autobloccanti, inizia un percorso con una passerella in pvc, in salita di circa 50 metri, con una pendenza media del 4.5% e un tratto di circa 20 metri in discesa, con pendenza media del 8.5%.
- 2) Per raggiungere la spiaggia vicino al Sea Sport si raggiunge il bar sulla spiaggia, si oltrepassa una rampa collocata di fronte al Diving di lunghezza 300 cm, larghezza 200 cm, pendenza del 4% e si procede a diritto verso la passerella in pvc. Il percorso è prevalentemente in piano ma in alcuni tratti si trovano delle pendenze massime dell'8,5%

Le passerelle non sono stabilizzate sulla duna in maniera uniforme, ma non creano scalini o ostacoli tra gli elementi che la compongono.



Tipologia di Spiaggia

sabbia

Sulla spiaggia si trova un pontile galleggiante per la balneazione

NO

In spiaggia è presente una passerella

SI

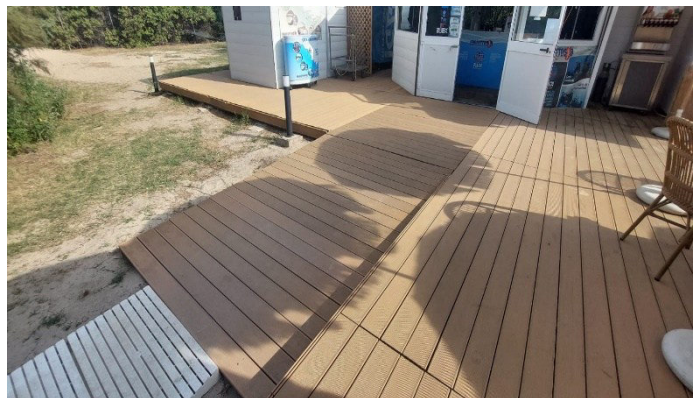
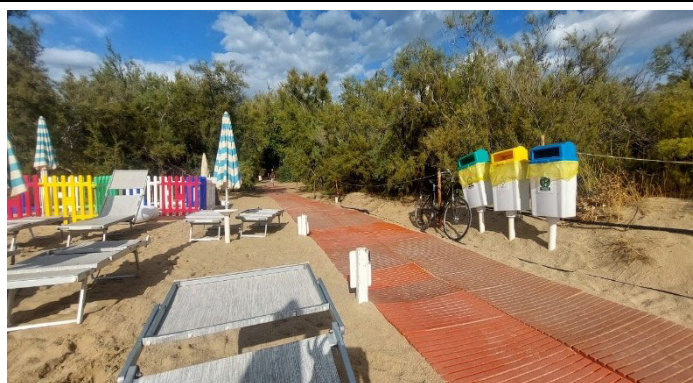
Tipologia della passerella

In pvc

Larghezza della passerella

Circa 2 metri.

La passerella che dirige alla spiaggia del Sea Sport presenta una larghezza di 1 metro.



La passerella arriva fino alla 1° fila di ombrelloni

SI
E' possibile riservare al cliente con ridotta mobilità/cieco ombrellone a lato della passerella
SI
Disponibile pedana anche amovibile fra passerella e postazione ombrellone
SI

Disponibile sedia anfibia per balneazione persone con mobilità ridotta di proprietà o tramite tour operator
SI
Il personale è disponibile ad offrire assistenza per il trasporto con l'ausilio medesimo in acqua e viceversa
SI
Disponibili servizi igienici fruibili dagli ospiti con mobilità ridotta
SI (vedi descrizione nella scheda percorsi interni e servizi comuni)
Disponibile una doccia
SI, attraverso una rampa lunghezza 200 cm, pendenza 9%



Note eventuali

Area con canoe, catamarani e gommoni



ATTIVITÀ SPORTIVE/RICREATIVE E MINICLUB

Attività sportive

CAMPI DA TENNIS

Modalità di accesso

i campi all'interno del parco sono raggiungibili con rampa di 12 metri e pendenza del 5%. Soglia di ingresso 2 cm. I campi da tennis nelle vicinanze del teatro non sono accessibili per la presenza di 3 gradini di altezza 6/17/18 cm.



Campo tennis accessibile



campo tennis con gradini

CAMPI PADEL

Modalità di accesso

in piano. Dal teatro vi sono 2 porte con luce netta entrambe di 116 cm. L'accesso al campo dalla porta di sinistra è in piano, quella dalla porta di destra presenta una rampa lunghezza 25 cm, pendenza 30%



CAMPI DA CALCETTO

Modalità di accesso

Raggiungibili con rampa di 12 metri e pendenza del 5%. Soglia di ingresso 9 cm



TAVOLI DA PING-PONG

SI

Modalità di accesso

Dal teatro vi sono 2 porte con luce netta entrambe di 116 cm. L'accesso dalla porta di sinistra in piano, quella dalla porta di destra presenta una rampa lunghezza 25 cm, pendenza 30%



TIRO CON L'ARCO

Modalità di accesso

raggiungibili con rampa di 12 metri e pendenza del 5% e viale in piano che costeggia i campi da tennis e calcetto e accessibili in piano



CAMPO DA BOCCE

Modalità di accesso

In piano



AREA SPINNING

SI

Modalità di accesso

In piano



MANEGGIO

Modalità di accesso

In piano



Palestra/Fitness

Modalità di accesso

Con unica rampa lunghezza 165 cm, larghezza 200 cm, pendenza 13%

Larghezza utile porta di ingresso

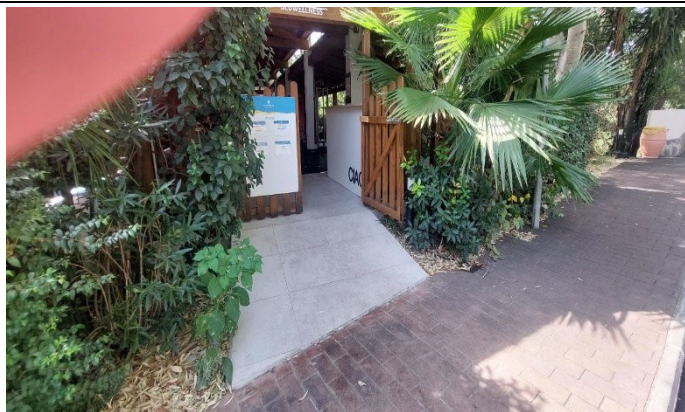
Superiore a 90 cm

Tipologia della porta

Cancello in legno con apertura esterna

Note eventuali

All'ingresso, sul lato destro è presente un banco reception con altezza 120 cm



Miniclub/area giochi

Modalità di accesso al miniclub

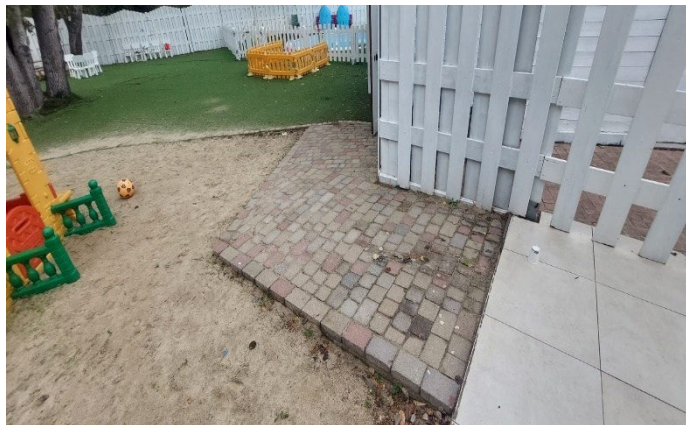
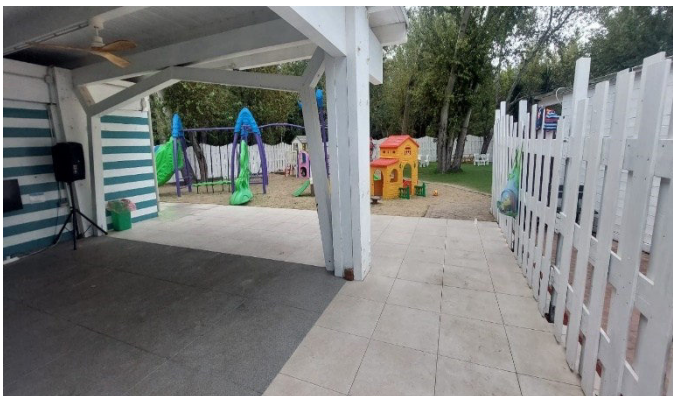
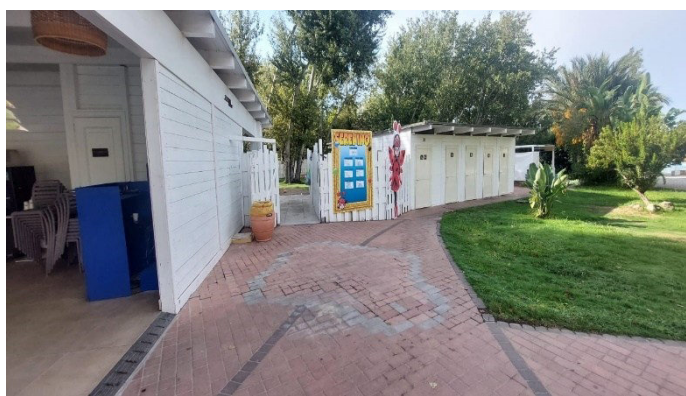
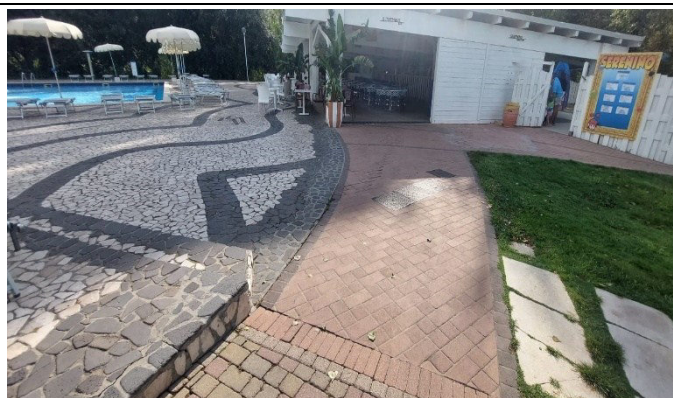
Da Piscina, con 1 rampa lunghezza 12 metri, larghezza 200 cm, pendenza del 6%
Dalla piazza, oltrepassati i servizi igienici, con 1 rampa lunghezza 2.5 metri e pendenza del 8%
All'ingresso ulteriore doppia rampa su pavimentazione autobloccante. 1° rampa lunghezza 200 cm, pendenza 8%. All'inizio della rampa una soglia di 3.5 cm. 2° rampa lunghezza 200 cm, pendenza 5% con soglia finale di 4 cm.

Larghezza utile porta di ingresso

117 cm

Tipologia della porta

Cancello in legno con apertura esterna



Area giochi per bambini

SI, su fondo sabbioso e sintetico

Note eventuali

All'interno del miniclub è presente una piscina ad uso esclusivo dei bambini.



Parco giochi e acquapark

ubicazione

All'interno del parco, nei pressi dei campi sportivi

Modalità di accesso

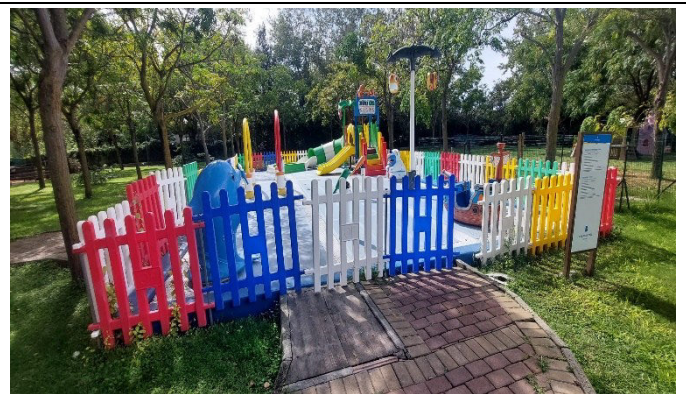
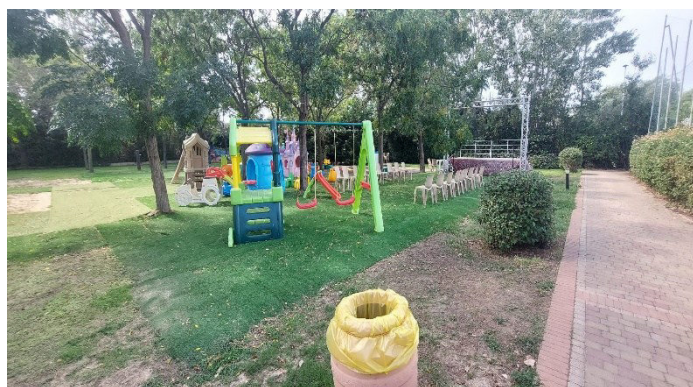
In piano

Larghezza utile porta

Superiore a 90 cm

Note eventuali

All'interno del parco giochi diverse le pavimentazioni presenti: sabbia, prato sintetico e pavimentazione rigida





Teatro

Modalità di accesso al teatro

Attraverso 2 brevi rampe collocate tra una piccola aiuola con pianta.

L'accesso dal lato destro presenta una breve rampa lunga 70 cm con pendenza del 15%.
L'ingresso dal lato sinistro presenta una breve rampa lunga 120 cm con pendenza del 4%

Larghezza utile porta/varco di ingresso

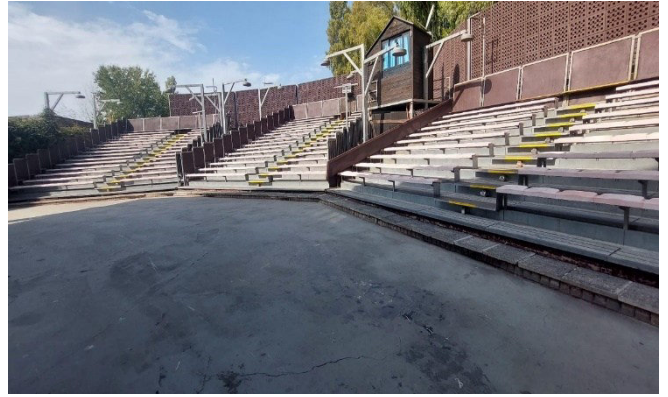
Varco superiore a 90 cm

La zona tribuna è al coperto

NO

Sono previsti postazioni per persone in carrozzina

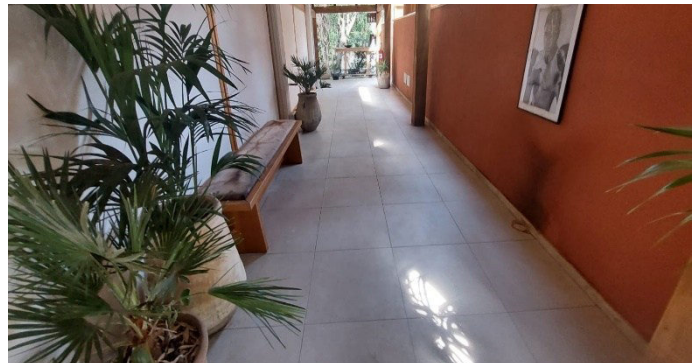
Alla base dei gradoni tribuna

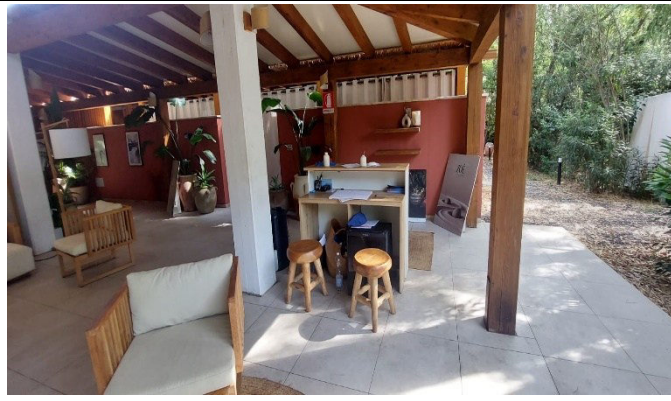


Centro benessere - Spa

Modalità di accesso alla Spa

L'ingresso al centro benessere avviene dalla palestra. Accedendo con la rampa già descritta nella sezione palestra, si percorrono due corridoi in piano.





Altezza banco reception

100 cm

Al centro benessere/Spa sono presenti le seguenti attività:

JACUZZI

Non accessibile

SALE MASSAGGIO

Accessibili in piano

Letto per massaggio

Regolabile in altezza

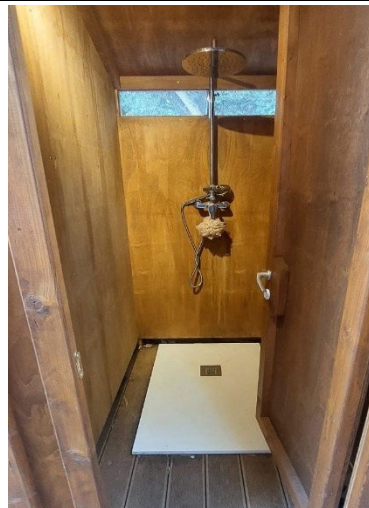


LOCALE SPOGLIATOIO

Accessibile in piano. Porta luce netta 55 cm. Gli ospiti con disabilità motoria possono usufruire del servizio igienico della palestra molto ampio.

LOCALE DOCCIA

Accessibile in piano. Porta luce netta 55 cm e piatto doccia con soglia di 3 cm



Centro diving

Modalità di accesso al diving

In piano

Larghezza utile porta/varco di ingresso

85 cm

Il locale per la vestizione è accessibile

In piano

Nelle vicinanze servizi igienici fruibili dagli ospiti in carrozzina

SI (vedi "servizi igienici aree comuni) aree comuni)

Per il passaggio del sub con mobilità ridotta fino al natante e viceversa è disponibile

dalla spiaggia una sedia anfibia da mare

Centro congressi

260 posti a sedere nella sala plenaria di 290 mq Attrezzature audio e video

ubicazione

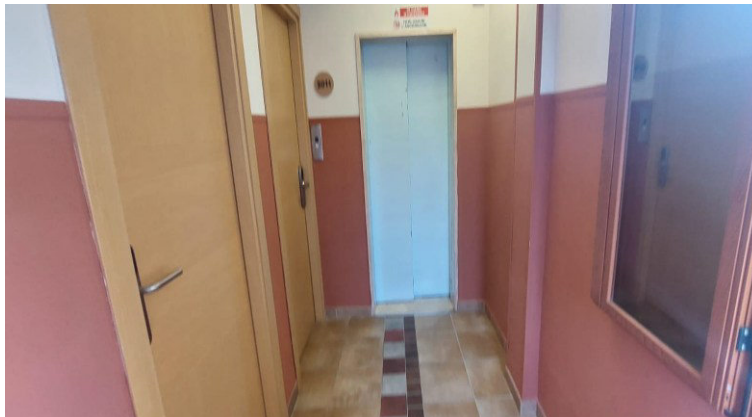
Piano 1 del blocco 1

Modalità di accesso

attraverso ascensore con porta di 74 cm, tasto esterno di chiamata 130 cm, larghezza interna 79, profondità 130, tasti interni 100/118. Dall'ascensore si prosegue su un corridoio privo di ostacoli

Larghezza utile porta

Superiore a 90 cm

**Emporio****ubicazione**

Di fronte alla piscina

Modalità di accesso

In piano con gradino di circa 4 cm

Larghezza utile porta

Superiore a 90 cm

Note eventuali

Vendita di riviste, giornali, tabacchi, abbigliamento, igiene personale, souvenir e prodotti tipici locali



STUDI MEDICI/STRUTTURE SANITARIE

Studio medico in struttura

Si, accanto al ristorante Brezza. Si accede tramite porta con luce netta 80 cm e scalino di ingresso alto circa 6 cm. Gli orari possono subire delle variazioni a seconda della stagionalità. Si prega di prendere visione all'esterno nel pannello informativo oppure alla Reception.



Ospedali nei pressi della struttura

Presidio Ospedaliero San Giovanni di Dio. Via Ospedale 46 – 09124 Cagliari

TELEFONO +39 070 5109 6001 www.aslcagliari.it

Ospedale Santissima Trinità. Via Is Mirrionis 92 – 09121 Cagliari

TELEFONO +39 070 609 5925

Ospedale Marino. Via Poetto 12 – 09100 Cagliari

TELEFONO +39 070 60944 30

Eventuali strutture per la dialisi

Ospedale Santissima Trinità REPARTO NEFROLOGIA E EMODIALISI. Via Is Mirrionis 92 – 09121 Cagliari

TELEFONO +39 070 609 5925

Eventuali strutture per la dialisi private

KORIAN S. SALVATORE. Via Scano 85 – 09129 Cagliari

TELEFONO +39 070 86053

KORIAN POLISPECIALISTICA S. ELENA. Via Marconi 140 – Quartu S. Elena (CA)

TELEFONO +39 070 86051

Copyright – Diritto d'autore e proprietà intellettuale

Tutto ciò che é riportato in questa scheda e nel sito web di Handy Superabile, **documentazione, contenuti, testi, il logo, il lavoro artistico sono di proprietà di Handy Superabile** e sono protetti dal diritto d'autore nonché dal diritto **di proprietà** intellettuale.